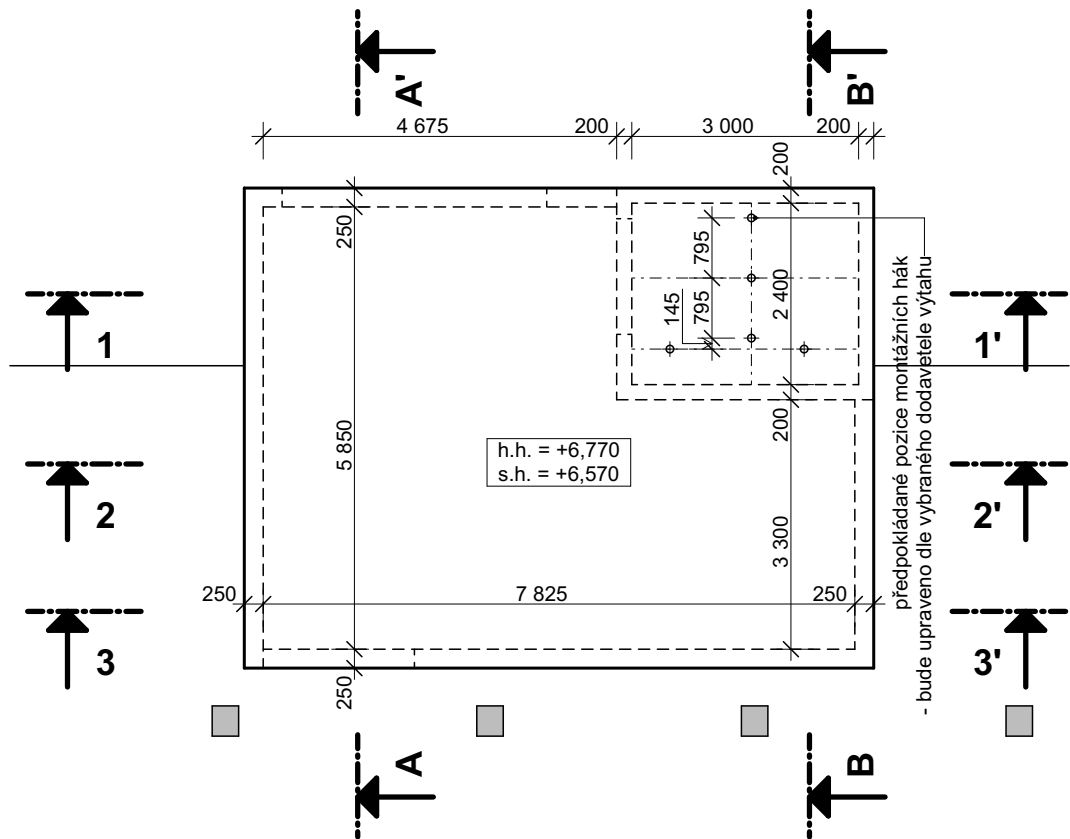
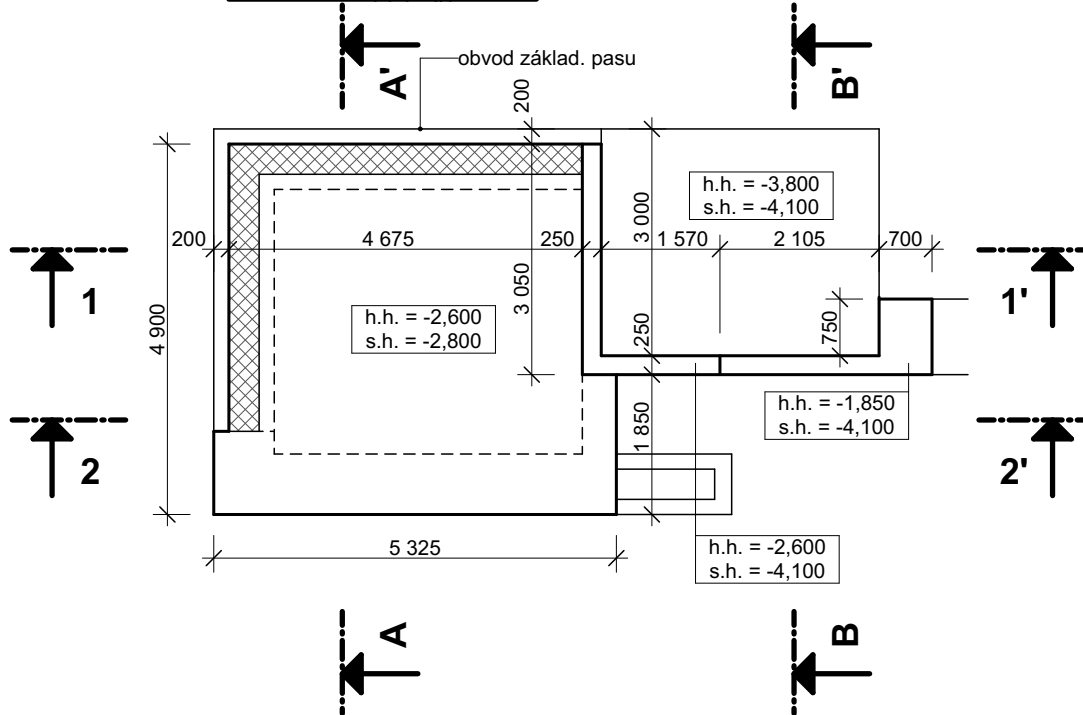


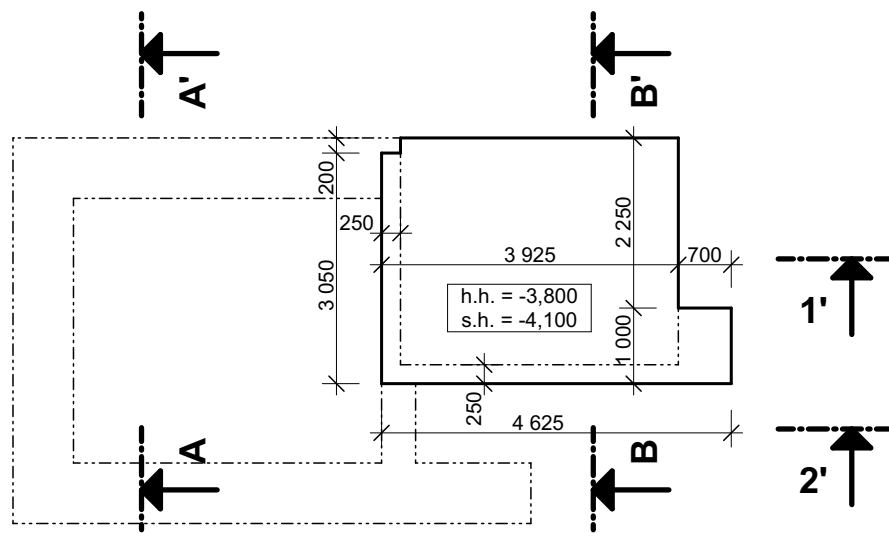
Výkres tvaru stropu nad 2.NP



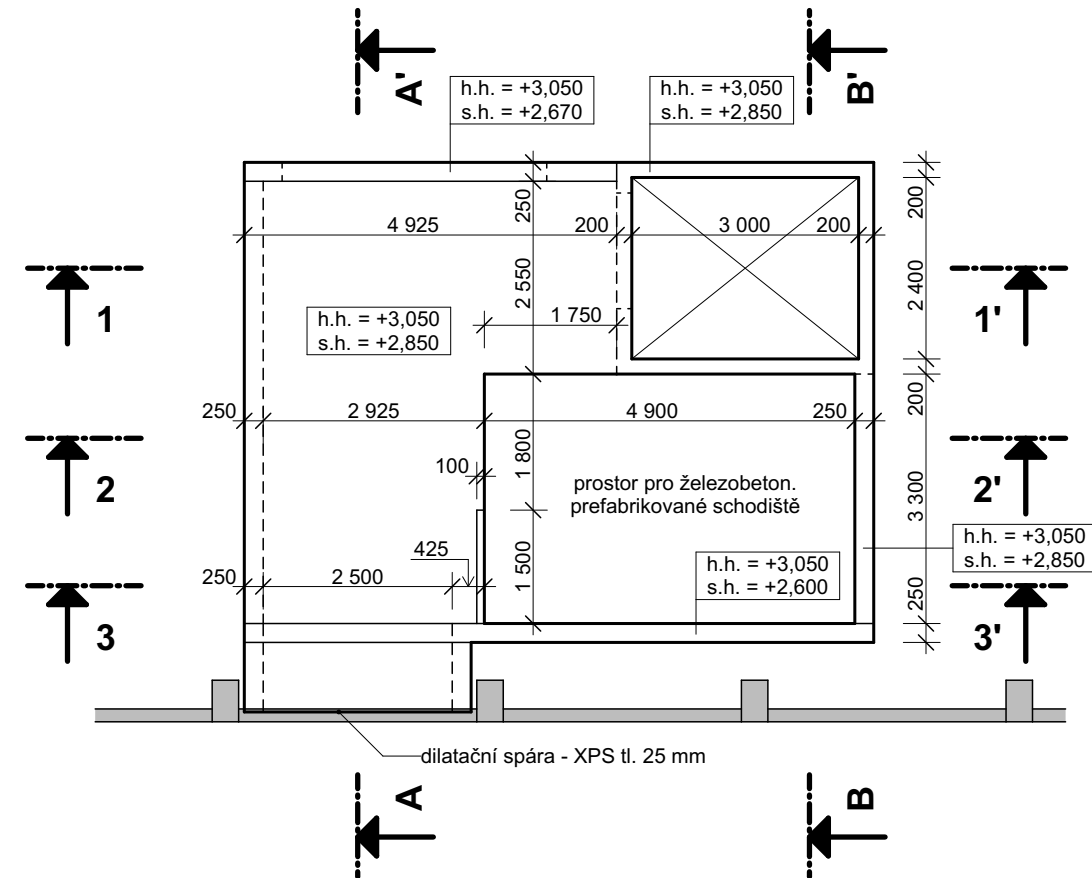
Výkres tvaru - roznášecí podkladní deska -2.600



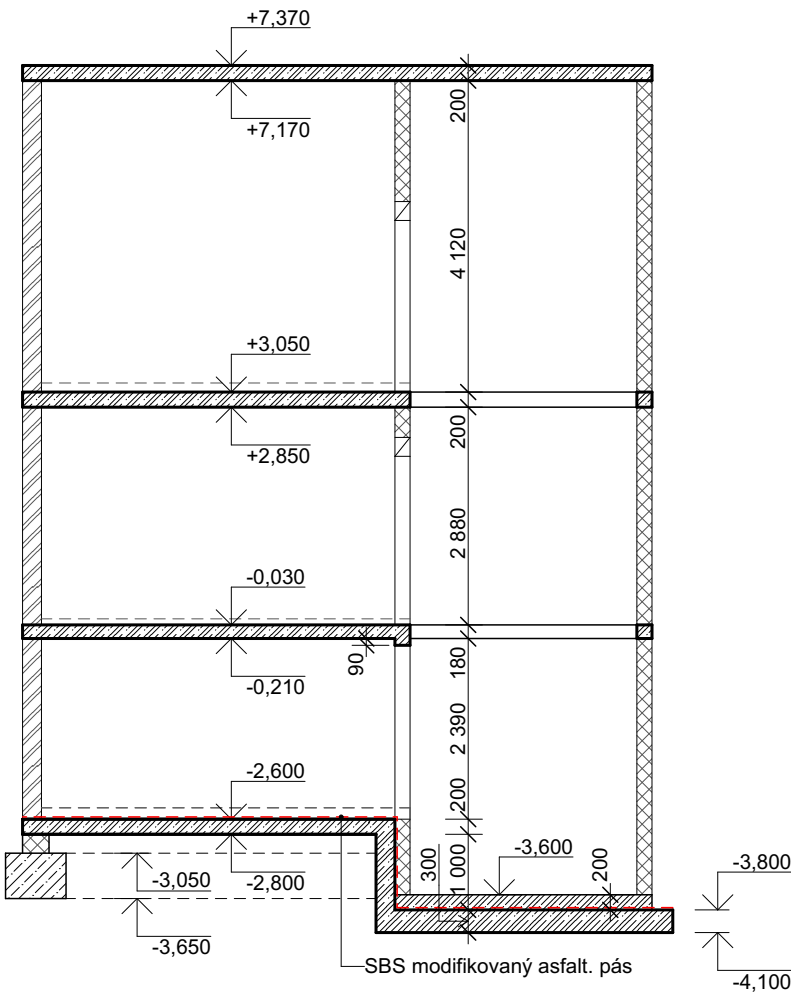
Výkres tvaru - deska prohlubně výtahu -3.800



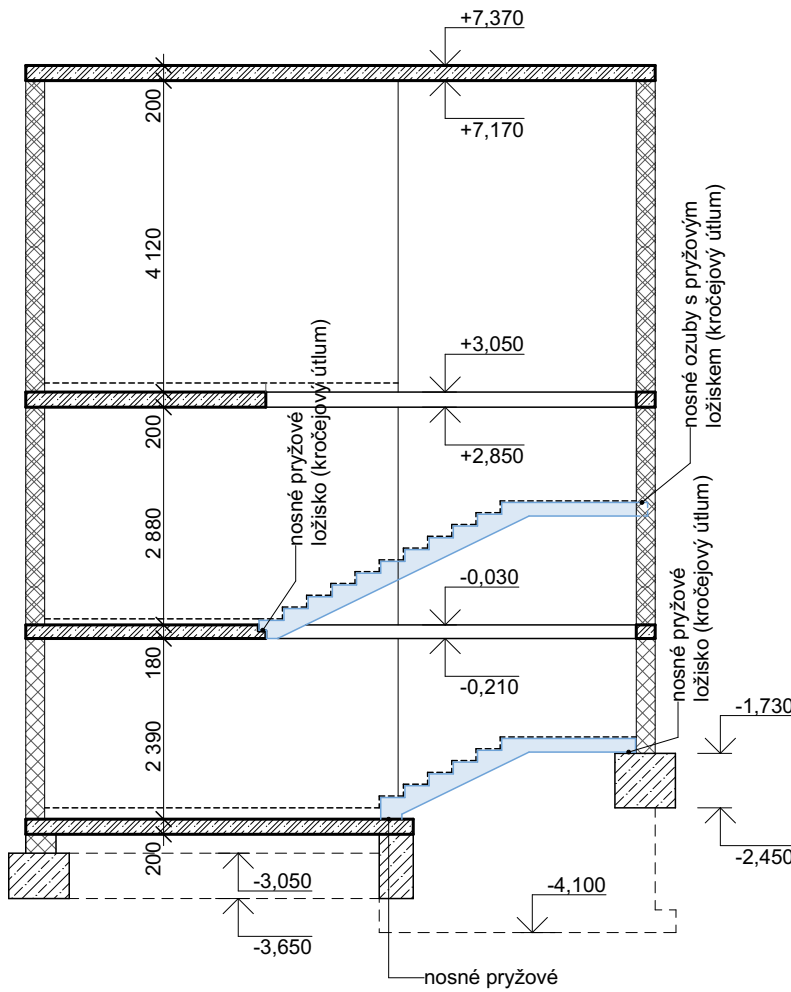
Výkres tvaru stropu nad 1.NP



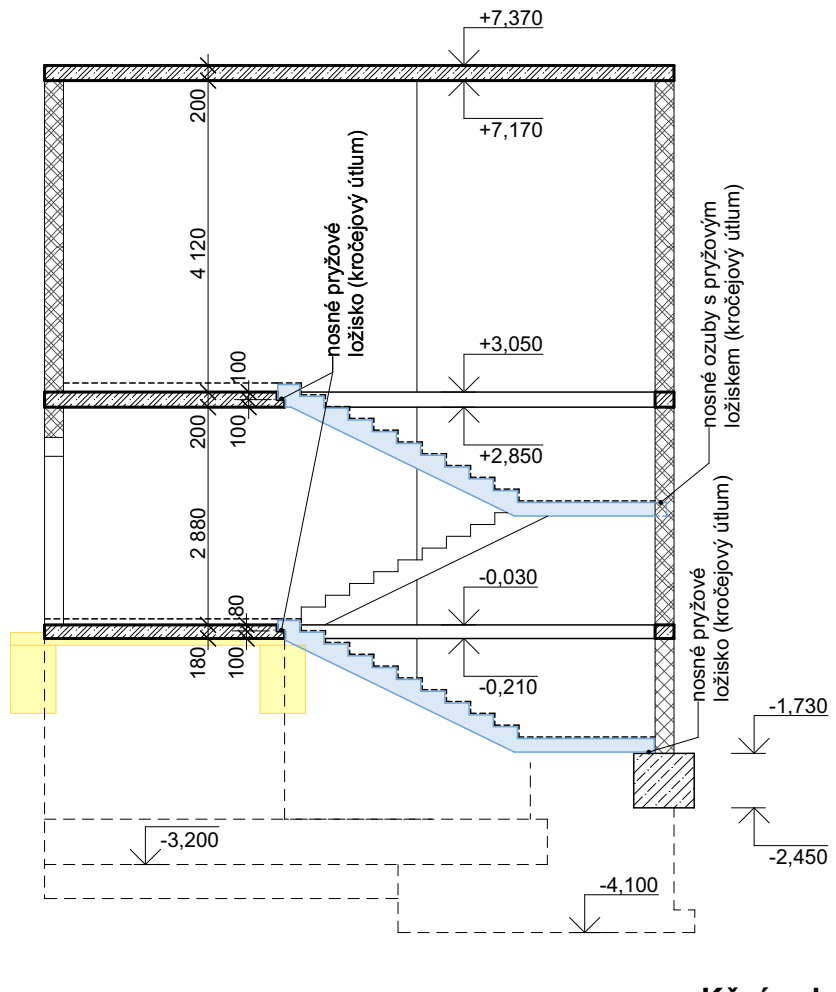
Řez 1-1'



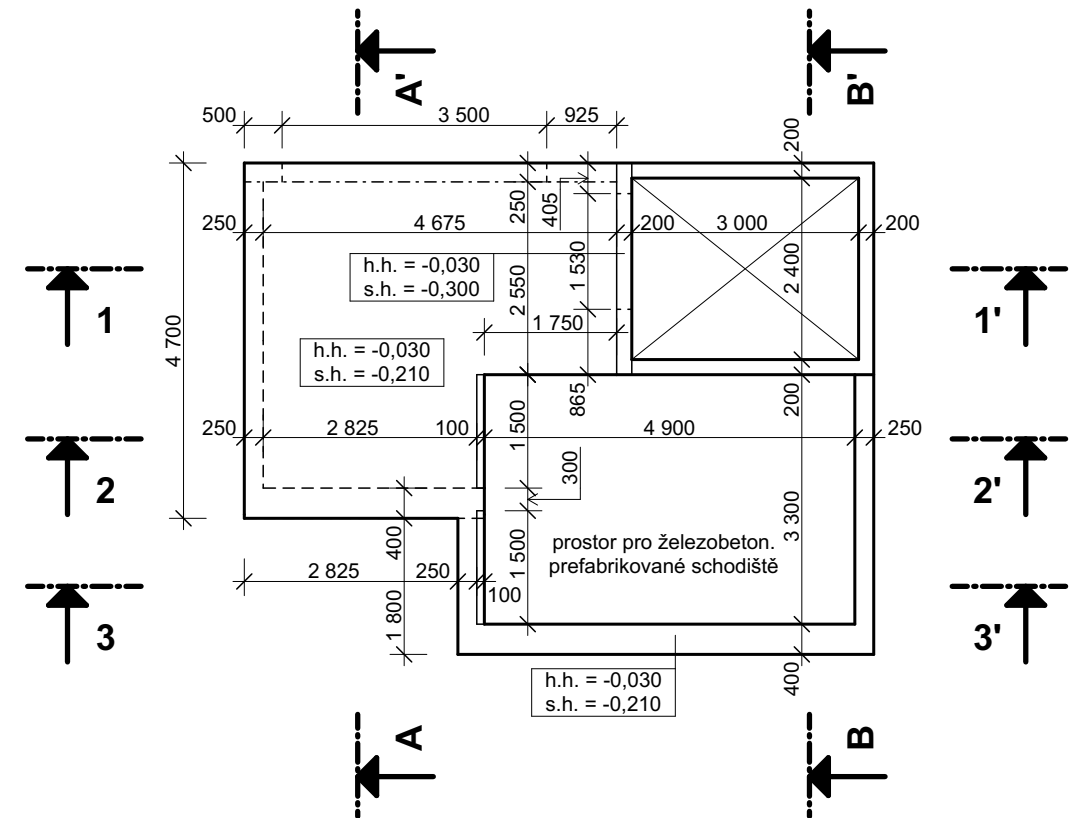
Řez 2-2'



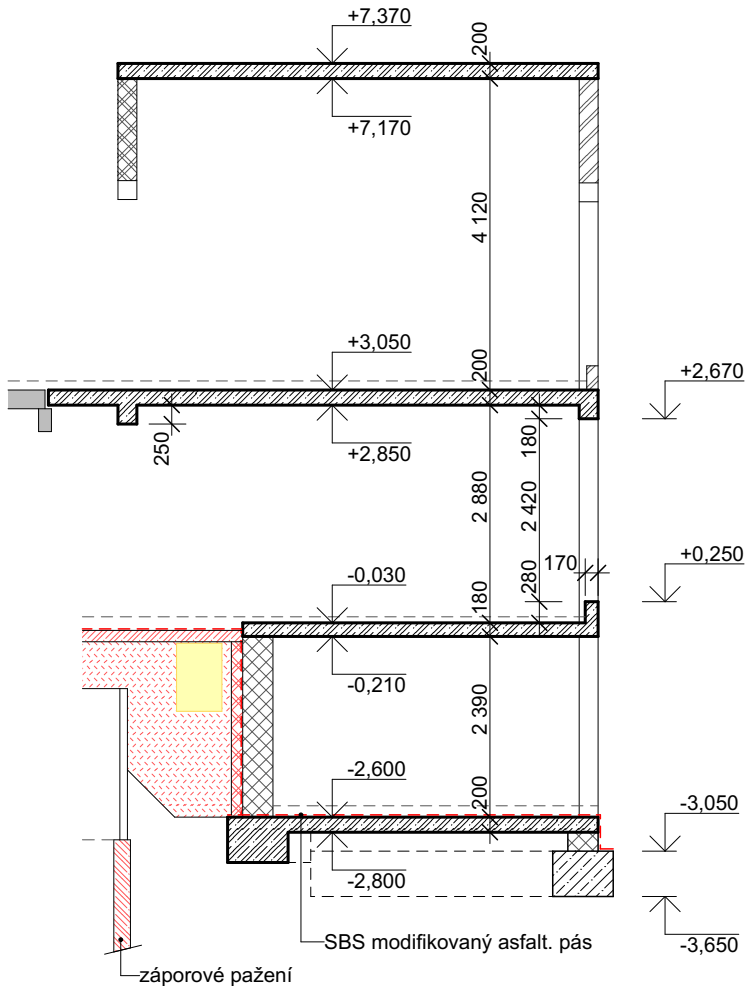
Řez 3-3'



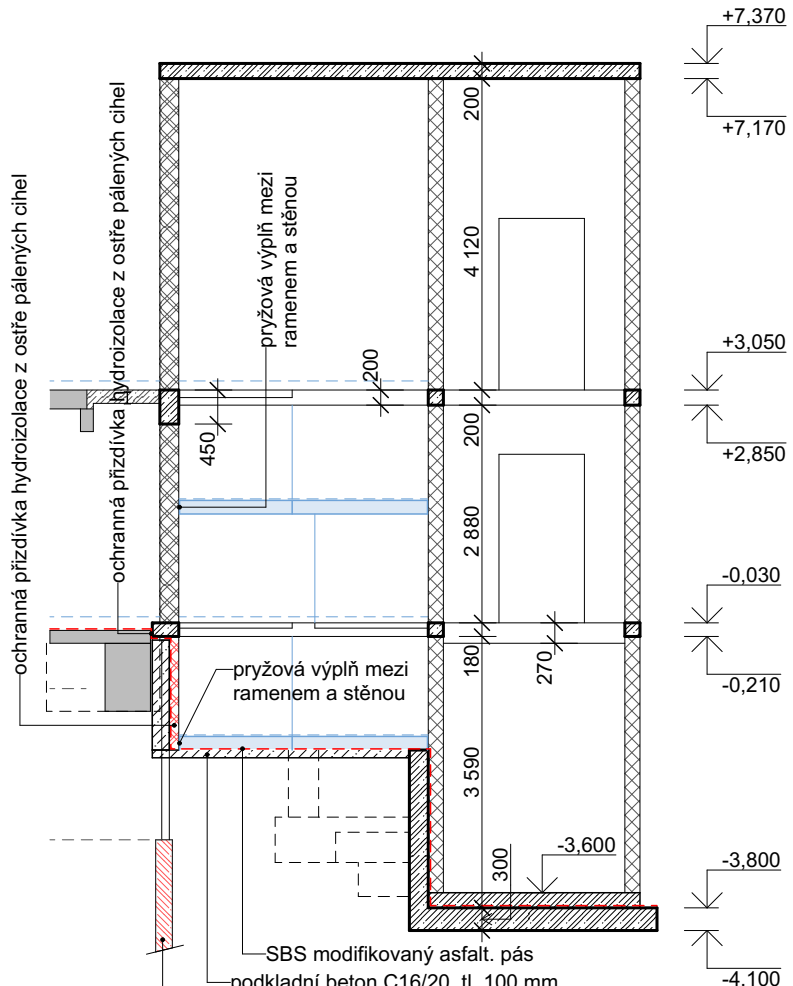
Výkres tvaru stropu nad 1.PP



Rez A-A'



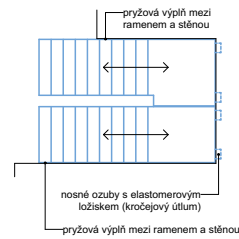
Rez B-B'



Legenda

- stávající základy
- železobetonové kce
- betonové základové pasy
- prefabrikovaná schodišť. ramena / mezipodesty
- podezdění stáv. základů z ostře pálených cihel po úsecích cca 1 m
- zdivo ze ztraceného bednění
- pórobetonové zdivo tl. 250 mm
- nosné pórobetonové zdivo tl. 250, pevnostní třída P6

Kční schéma schodiště



beton C 30/37 XC1  
výztuž B 500B  
krytí 20 mm

Vedoucí projektant : Ing. arch. B. Kubiček	Vypracoval : Ing. Roman Redl	Paré č. :
Obec : Kraj :	Nejdek Karlovarský	
Investor : Název akce : Humanizace sociální služby Domova se zvláštním režimem "MATYÁŠ" v Nejdku Mládežnická č.p. 1123, Nejdek	Datum : Stupeň : Č. zak. : Měřítko :	10/2021 DPS 210204 1:100
Obsah : Přístavba A - výkresy tvaru	Číslo přílohy : D.1.2.e2.06	

Ing. arch. Břetislav Kubiček  
Řešeno 2.360.01 Karlovy Vary, IČ: 167 00 295  
tel: 603 654 595, e-mail: K3K3@seznam.cz